

Trockenfußboden Aufbau Naturefloor Typ 2

Beispiel Fußbodenaufbauhöhe = 14cm



von oben nach unten:

15mm Belag (Parkett oder Fliesen)
18mm Klimaplatte Trio für 12mm Fußbodenheizungsrohr
10mm Gipsfaserplatte Unterlegplatte
20mm Holzweichfaser oder Hanf – Trittschalldämmplatte (auch mit 3 od. 4cm erhältlich)
77mm Naturefloor Schüttung Typ 1 (Trockenschüttung nicht gebunden)

Preis Netto € 135/m² inkl. Fußbodenheizung ohne Belag

Vergleichsaufbau Nassestrich System mit Styropor Granulat

Beispiel Fußbodenaufbauhöhe = 20cm



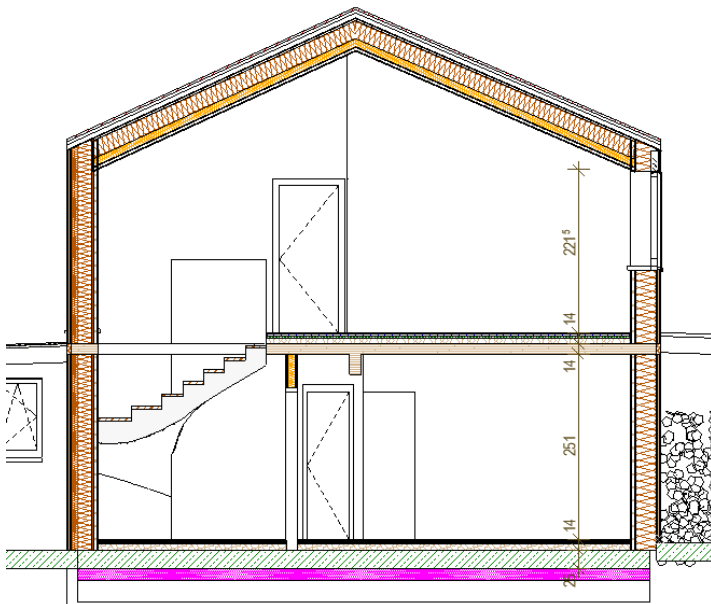
von oben nach unten:

15mm Belag (Parkett oder Fliesen)
70mm Nassestrich
30mm EPS Wärmed. - Trittschalldämmplatte
85mm Styropor Granulat gebunden

Preis Netto € 62,5/m² inkl. Fußbodenheizung ohne Belag

Preisliche Gegenüberstellung eines 113m² Einfamilien-Stockhauses

Einsparung in der Raumhöhe optimiert im Holzbau EG 10cm (RH=2,65) bei Raumhöhe von 2,50; im OG 6cm bei Kniestock. Somit wurden alle Außenwände und Innenwände samt Gipskarton, Maler- und Verputzarbeiten um diesen Faktor niedriger gerechnet. Ergab bei diesem 113m² Einfamilienhaus einen Preis von Netto € 1.831,- .



Zusätzliches Ausheizen des Estrich ca. € 1.000,- (Kosten für Bauherr)

1 Woche Austrocknung Granulat Schüttung
6 Wochen Austrocknung Estrich

Gegenüberstellung:

Trockenfußboden Aufbau Naturefloor Typ 2 mit FBA 14cm
Nassestrich System mit Styropor Granulat mit FBA 20cm

113m² Wohnhaus netto € 15.255,-
113m² Wohnhaus netto € 9.810,-

Differenz netto € 5.445,-

Vorteile vom Trockenaufbau System

Zeitersparnis:

Montage des Trockenaufbau Systems bei diesem Beispielhaus von 1 ½ Tagen mit Fußbodenheizung. Am nächsten Tag könnten schon die Belagsarbeiten stattfinden.

Montage Nassestrich mit Styropor Granulat. 1 Woche mit Trocknung für Schüttung, 2 Tage Installateur für Fußbodenheizung verlegen, danach 6 Wochen Estrich mit Austrocknungszeit.

Also 1 ½ Tage zu 7 Wochen Bauzeit.

Keine zusätzliche Feuchtigkeit im Innenraum. (Wichtig im Holzbau!)

Niedrigere Vorlauftemperatur für die Heizung.

Schnelle Reaktionszeit für Kühlen und Heizen, speziell bei Einzelraum-Regelung.

Heizkurven können der Bewohnung angepasst werden.

Sehr hohe Oberflächen-Genauigkeit zum Verlegen von Großformatfliesen.

Kein Schleifen oder Ausgleichen mehr nötig.

Kombinierbar mit jedem Niedrigtemperatur-Heizsystem.

Kürzere Finanzierungszeit für Generalunternehmer.

Ein Ansprechpartner von der Haustechnik bis zum Bodenleger.

Höhere Produktivität ⇒ Mehrumsatz für den Generalunternehmer.

!!Völlig umweltschonendes Bauen!!

Nachhaltigkeit und energieeffizientes Heizen durch genaue Regelbarkeit